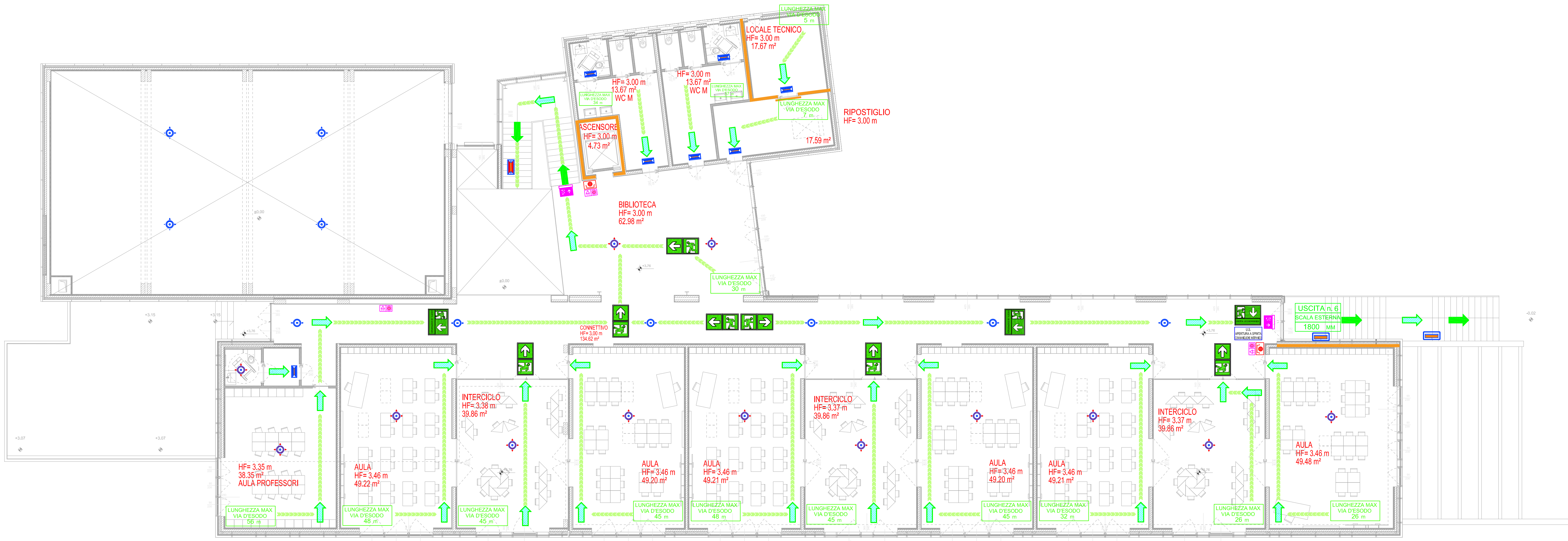
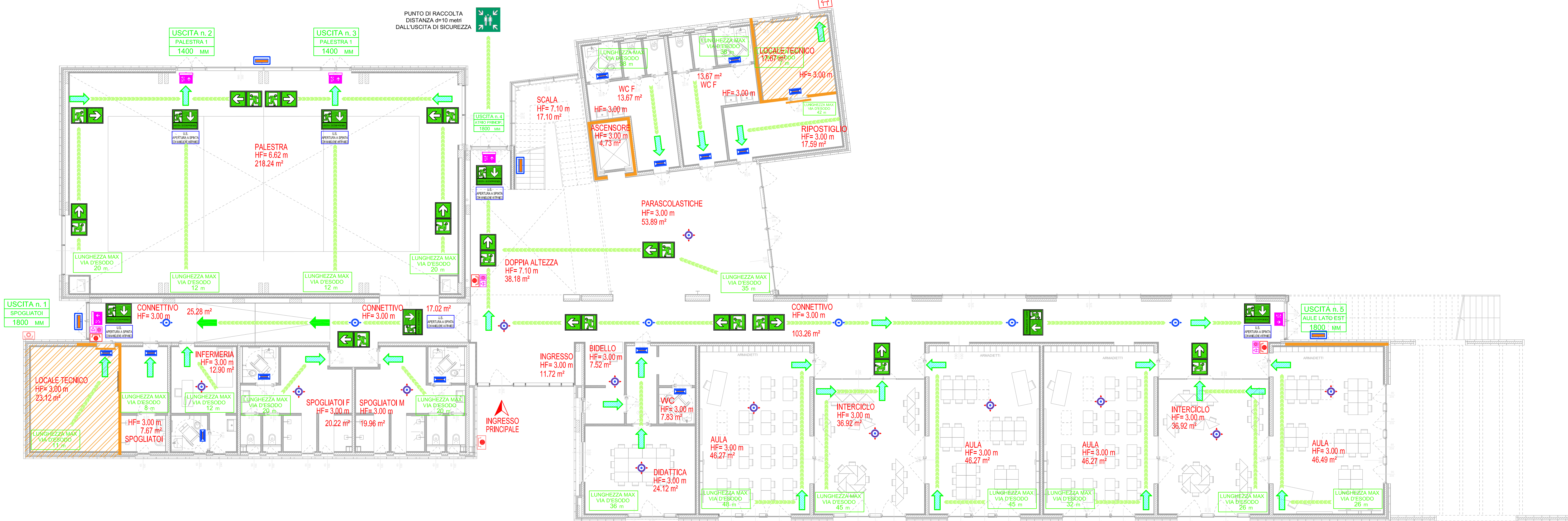


PIANTA PIANO PRIMO



PIANTA PIANO TERRA



## LEGENDA

INFORMAZIONI VIE DI ESODO	INFORMAZIONI USCITA DI SICUREZZA
PERCORSO USCITE DI SICUREZZA VERSO L'ALTO	PERCORSO DI ESODO
PERCORSO DI USCITA ORIZZONTALE	PERCORSO DI USCITA VERSO IL BASSO
CARTELLO A PARETE O SOFFITTO USCITA DI SICUREZZA CONFORME ALLA UNI 7010:2012	CARTELLO A PARETE O SOFFITTO USCITA DI SICUREZZA CONFORME ALLA UNI 7010:2012
CARTELLO LUMINOSO USCITA DI EMERGENZA	CARTELLO A PARETE O SOFFITTO USCITA DI SICUREZZA CONFORME ALLA UNI 7010:2012
CARTELLO A PARETE SCALE DI EMERGENZA	CARTELLO A PARETE PUNTO DI RACCOLTA
PORTA DOTATA DI MANIGLIONE PER APERTURA A SPINTA UNI EN 1125	QUADRO ELETTRICO DI DISTRIBUZIONE
STRUTTURA REI 60	PORTA REI 60
SOLAIO SOTTOSTANTE REI 60	PULSANTE SGANCIO DI EMERGENZA IMPIANTO FV PROTETTO DA VETRO FRANGIBILE
ALLARME INCENDIO OTTICO-ACUSTICO	PULSANTE ATTIVAZIONE ALLARME INCENDIO
PLAFONIERA LED DI EMERGENZA DA 360LM COMANDATA DA SISTEMA DI ALIMENTAZIONE A BASSISSIMA TENSIONE 24VDC. LENTE ASIMMETRICA MODALITÀ S.E. TIPO LINERGY MODELLO VALED EVO SIMILARE O EQUIVALENTE.	PLAFONIERA LED DI EMERGENZA DA 360LM COMANDATA DA SISTEMA DI ALIMENTAZIONE A BASSISSIMA TENSIONE 24VDC. LENTE ASIMMETRICA MODALITÀ S.E. TIPO LINERGY MODELLO VALED EVO SIMILARE O EQUIVALENTE.
PLAFONIERA LED DI EMERGENZA DA 800LM COMANDATA DA SISTEMA DI ALIMENTAZIONE A BASSISSIMA TENSIONE 24VDC. LENTE ASIMMETRICA MODALITÀ S.E. TIPO LINERGY MODELLO VALED IP65 SIMILARE O EQUIVALENTE.	PLAFONIERA LED DI EMERGENZA DA 200LM COMANDATA DA SISTEMA DI ALIMENTAZIONE A BASSISSIMA TENSIONE 24VDC. LENTE ASIMMETRICA MODALITÀ S.E. TIPO LINERGY MODELLO CRISTAL WALL SIMILARE O EQUIVALENTE.
PLAFONIERA LED DI EMERGENZA DA 120LM COMANDATA DA SISTEMA DI ALIMENTAZIONE A BASSISSIMA TENSIONE 24VDC. LENTE ASIMMETRICA MODALITÀ S.E. TIPO LINERGY MODELLO PRODIGY SIMILARE O EQUIVALENTE.	PLAFONIERA LED DI EMERGENZA COMANDATA DA SISTEMA DI ALIMENTAZIONE A BASSISSIMA TENSIONE 24VDC. MODALITÀ S.A. E GRADO DI PROTEZIONE IP65. DISTANZA VISIBILITÀ 20 METRI. TIPO LINERGY MODELLO LYRA EVO SIMILARE O EQUIVALENTE.

OPERA: REALIZZAZIONE DI NUOVO EDIFICIO SCOLASTICO - PLESSO B DELLA SCUOLA PRIMARIA IN VIA B.CROCE mediante demolizione e ricostruzione  
CIG : 962504131A CUP : G52C21000560006

OGGETTO: PROGETTO IMPIANTI GENERALI VALUTAZIONE PROGETTO ANTINCENDIO ESODO E COMPARTIMENTAZIONE  
ELABORATO GRAFICO: AN.05  
Data: Agosto 2023 Scale: 1:100  
Revisione: Rev. 02

FASE: PROGETTO ESECUTIVO

ENTE AMMINISTRATIVO: COMUNE DI MONTEPRANDONE  
Provincia di Ascoli Piceno (AP)  
Sede comunale: Piazza dell'Aquila, 1 - 63070 Montepandone AP  
P.IVA: 0378960440  
Tel. 0735.719081 - Fax: 0735.62541  
Mail: info@comune.montepandone.ap.it PEC: comune.montepandone@emarche.it  
RUP: Geom. Piro CORI

CAPOGRUPPO MANDATARIO - COORDINATORE GENERALE - PROGETTO ARCHITETTONICO - STRUTTURALE - IMPIANTISTICO - GPS: SARDELLINI MARASCA ARCHITETTI  
ANCONA Via De Bosio 8 - 60123 tel. 071 2073835 - fax 071 2082631  
e-mail: studio@sardellinimarasca.com - www.sardellinimarasca.com  
Arch. Anita SARDELLINI Ing. Andrea MARASCA Arch. Giorgio MARASCA

CO-PROGETTISTA OPERE IMPIANTISTICHE, VVFF, ACUSTICA, ENERGETICA: AREA ENGINEERING SRL società d'ingegneria mandataria  
Contrada S. Giovanni snc, 63074 S. Benedetto del Tronto (AP)  
Ing. Mauro BRACCIANI P.L. Marco BENIGNI Ing. Mirko MAOLONI

GIOVANE PROFESSIONISTA: Arch. Silvia GALASSO giovane professionista  
via Tronto 116s, 60035 Jesi (AN)

PRESTAZIONI GEOLOGICHE: Dott. geol. Stefano GIULIANI mandante  
via Papa Giovanni XXIII 14b, 60035 Jesi (AN)

CONSULENTE PER LE OPERE STRUTTURALI: STUDIO TECNICO ING. MICHELE ROSSI  
via Roma 2/A, 60012 Trezzano (AN)

CONSULENTE PER L'APPLICAZIONE DEI CRITERI MINIMI AMBIENTALI NEGLI EDIFICI: ARCH. ANDREA VALENTINI  
via G. Verdi 26, 63822 Porto San Giorgio (FM)

Il presente disegno è di esclusiva proprietà del progettista sopraddetto e non può essere copiato, riprodotto o consegnato a terzi senza esplicita autorizzazione